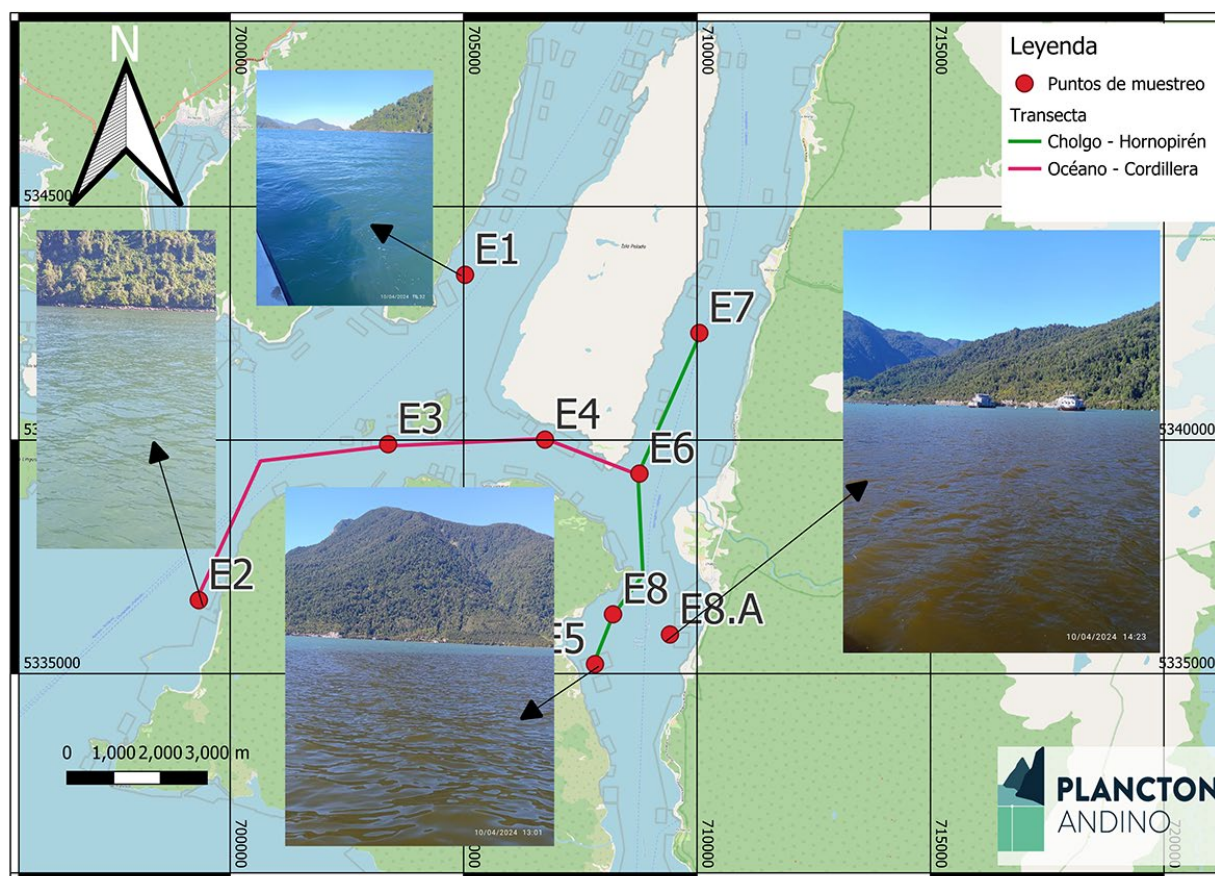


Análisis del evento FAN *Heterosigma akashiwo* en barrio 17B

Con la finalidad de entender el evento que se ha desarrollado en las últimas semanas, es que hemos realizado un ejercicio de análisis de los datos obtenidos durante el Bloom de *Heterosigma akashiwo* del 2021 con el actual.

Para esto, se hizo un despliegue de nuestro Equipo de Terreno en la zona afectada y se realizó un muestreo que contempló 9 estaciones, donde se hicieron lances de CTD para entender la arista oceanográfica, se colectaron muestras de agua, tanto para análisis con Fluorómetro de Altas Tasas de Repetición (FrrF3), que permite la comprensión del estado fisiológico de las células, como para análisis de microscopía en el que se identifican las especies nocivas y la distribución de estas en la columna de agua. Adicionalmente, las muestras se analizaron en FlowCam (Citómetro de Flujo con adquisición de imágenes).



Los resultados de este análisis se encuentran consolidados en un informe interactivo al que puede acceder haciendo click [AQUÍ](#).

El desarrollo del Bloom actual.

- La floración de esta microalga ictiotóxica, partió aparentemente en la cabeza el canal Cholgo/ Hornopirén.
- Martes 02 de abril se comenzó a detectar la presencia de *H. akashiwo*.
- El día Viernes 05 de abril la distribución vertical de la concentración de células en Hornopirén era la que se observa en la Figura1 y en la Figura 2.

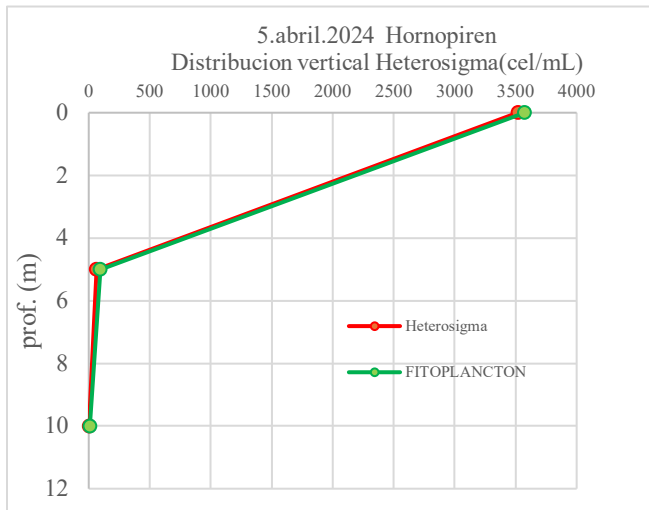


Fig 1. Distribución vertical de *H. akashiwo* en sector Hornopirén.

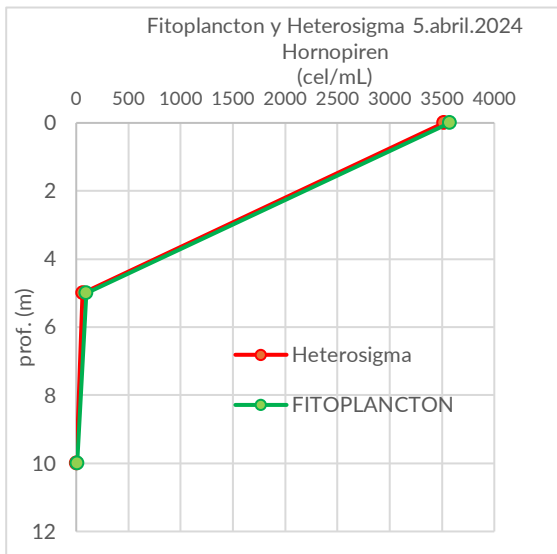


Fig 2. Distribución vertical del Fitoplancton y *H. akashiwo* en sector Hornopirén al 5 de abril.

- Sábado 06 de abril se detectaron concentraciones de 17.000 cél/mL en Centro La Arena, luego Mariquina y finalmente en Cholgo (SASA) 200 cél/mL – según Kathy Barrientos.
- Lunes 08 de abril se observan mayores abundancias de en superficie durante la fase día de *H. akashiwo*. Pese al descenso general (Figura 3).

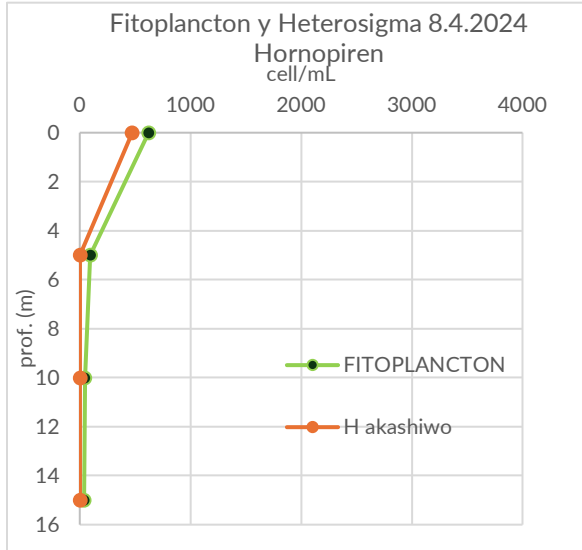


Fig 3. Distribución vertical del Fitoplancton y *H. akashiwo* en sector Hornopirén al 8 de abril.

- Martes 09 de abril la situación Clorofila-*a* superficial era la que se observa en la Figura 4.

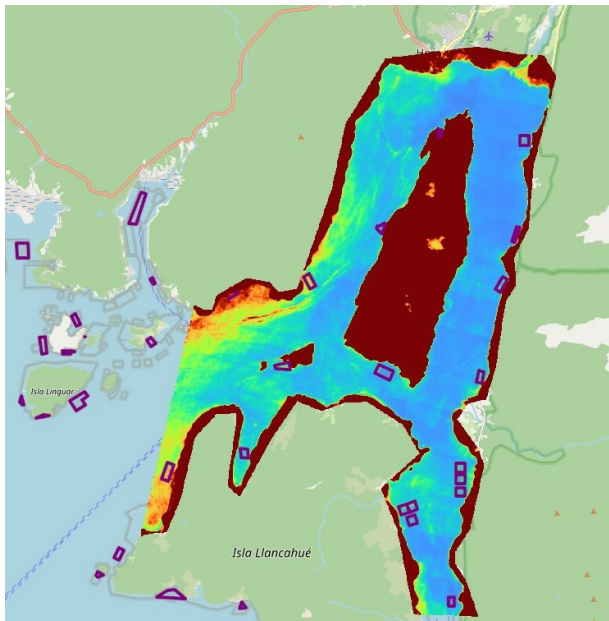


Fig 4. Imagen satelital procesada, cortesía de WaterMind.

- Miércoles 10 de Abril, Expedición Plancton Andino Hornopirén / Cholgo.
- Al sábado 12 de Abril, la floración en barrio 17B se mantuvo en aguas entorno a Isla Pelada, peces sin irregularidades pese a las bajas concentraciones de oxígeno en las noches (alrededor de 5mg/L), ausencia de *H. akashiwo* en el Fiordo Comau.
- Lunes 15 de Abril, se inicia la jornada con fuerte temporal norte (100km/h) lo que provoca cambios en los flujos y en la columna de agua.
- Las concentraciones observadas en Centros POAS son del orden de 3500 cél/mL.

- Domingo 14 de Abril se reporta un leve aumento en las mortalidades en Hornopirén atribuibles al descenso en las concentraciones de oxígeno y presencia de *H. akashiwo*.

En conclusión, podemos hacer las siguientes apreciaciones y recomendaciones:

1. Los resultados diurnos indican mayores abundancias en la capa superficial, similar a lo observado en el evento del 2021 en el barrio 17A. por lo que "Recomendamos muestreos nocturnos (01:00 am aproximadamente) y agregar profundidad 2m para una mejor resolución de la distribución vertical diurna-nocturna de *H. akashiwo*"- Alejandro Clément.
2. El FAN INDEX máximo llegó a 200 y hasta ahora descendiendo, pero recordamos que evento del 2021 tuvo 2 peaks de abundancia. Reiteramos la invitación a revisar el [Informe Interactivo](#).
3. El FAN INDEX ha alcanzado un máximo de 91 unidades, es decir, el más alto de la temporada 2024.
4. Seguimos atentos observando y analizando el evento para generar información de calidad.